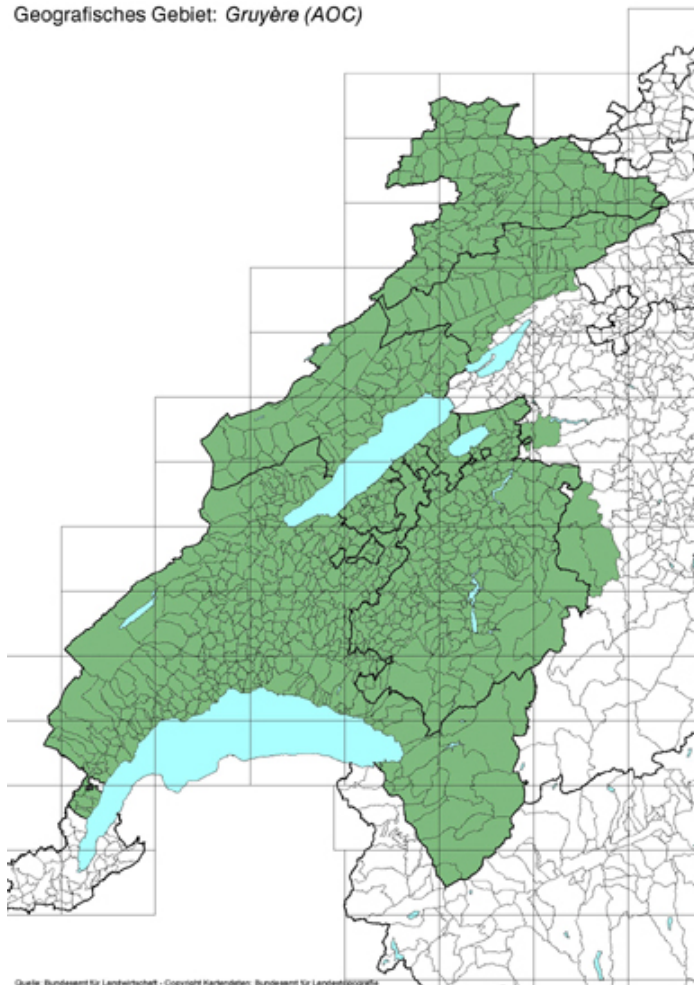


Geografisches Gebiet: *Gruyère* (AOC)



Quelle: Bundesamt für Landwirtschaft - Copyright Kartendaten: Bundesamt für Landestopografie

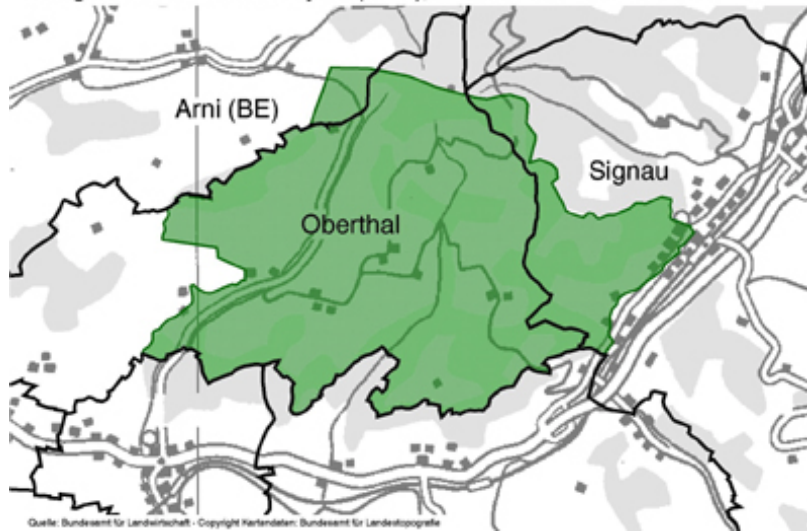
Geografisches Gebiet: *Gruyère* (AOC)



Quelle: Bundesamt für Landwirtschaft - Copyright Kartendaten: Bundesamt für Landestopografie

K1

Geografisches Gebiet: Gruyère (AOC); 1. Käseerei Häuslenbach



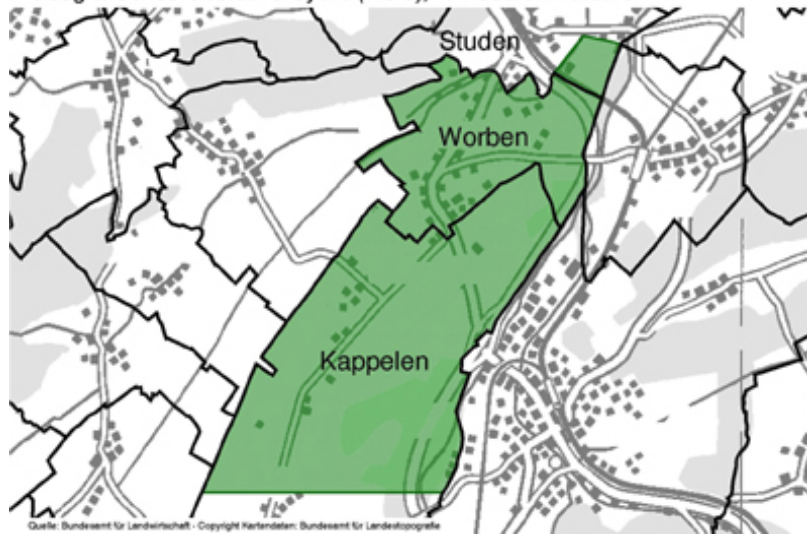
K2/3

Geografisches Gebiet: Gruyère (AOC); 2/3. Käseereien Höfen/Niederstocken



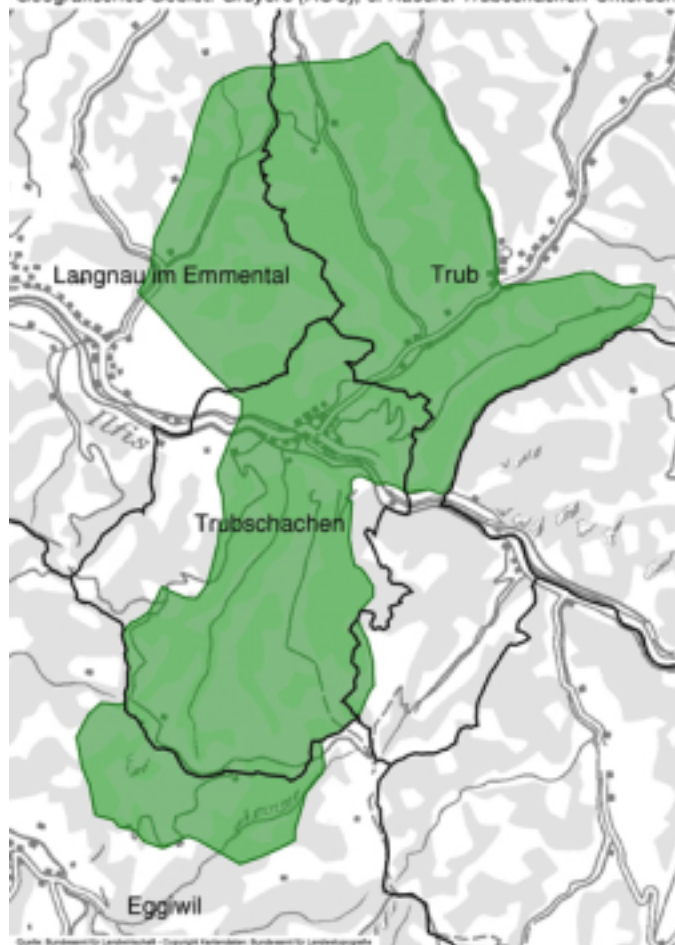
K4

Geografisches Gebiet: Gruyère (AOC); 4. Käseerei Werdthof



K5

Geografisches Gebiet: Gruyère (AOC); 5. Käseerei Trubschachen-Unterdorf



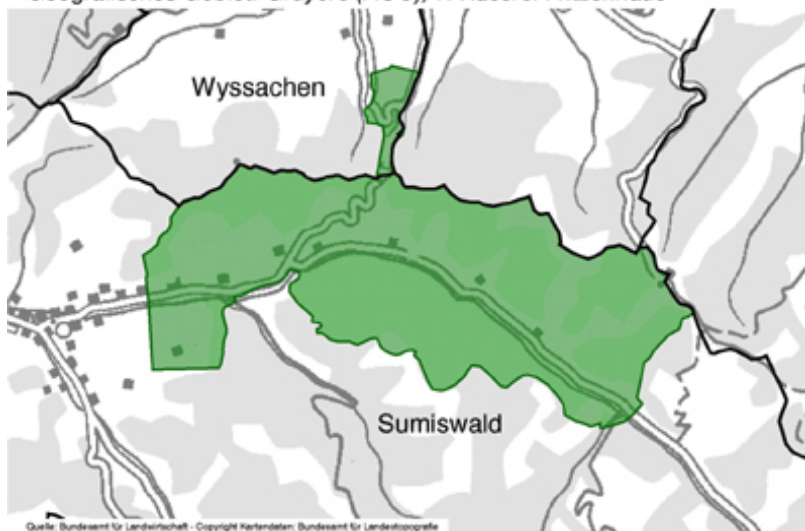
K6

Geografisches Gebiet: *Gruyère (AOC)*; 6. Käserei Berken



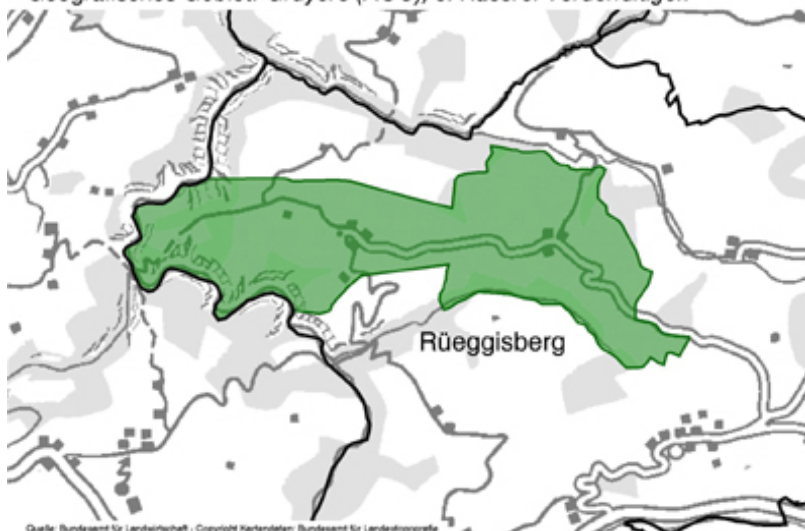
K7

Geografisches Gebiet: *Gruyère (AOC)*; 7. Käserei Fritzenhaus



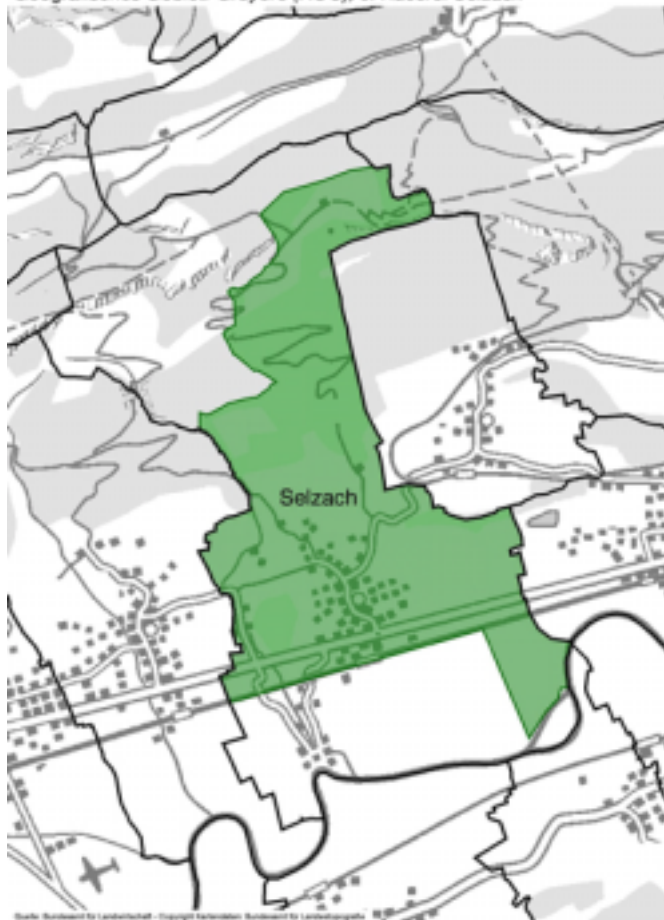
K8

Geografisches Gebiet: *Gruyère (AOC)*; 8. Käserei Vorderfultigen



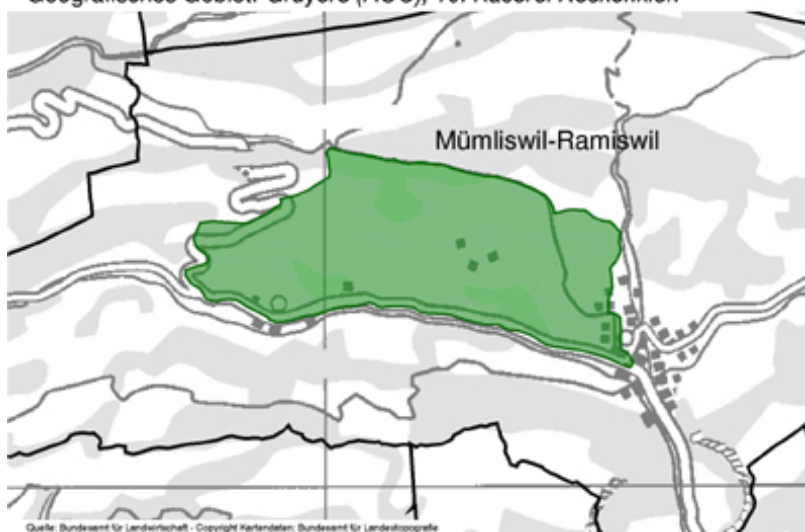
K9

Geografisches Gebiet: *Gruyère (AOC)*; 9. Käseerei *Selzach*



K10

Geografisches Gebiet: *Gruyère (AOC)*; 10. Käseerei *Reckenkien*



K11

Geografisches Gebiet: *Gruyère (AOC)*; 11. Käseerei Iselishof-Vorderwald



K12

Geografisches Gebiet: *Gruyère (AOC)*; 12. Käseerei Gebertingen



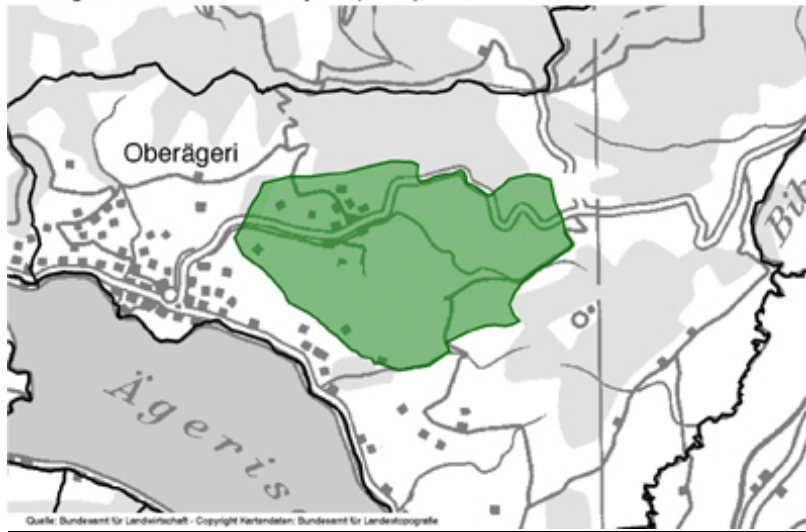
K13

Geografisches Gebiet: *Gruyère (AOC)*; 13. Käseerei Rain



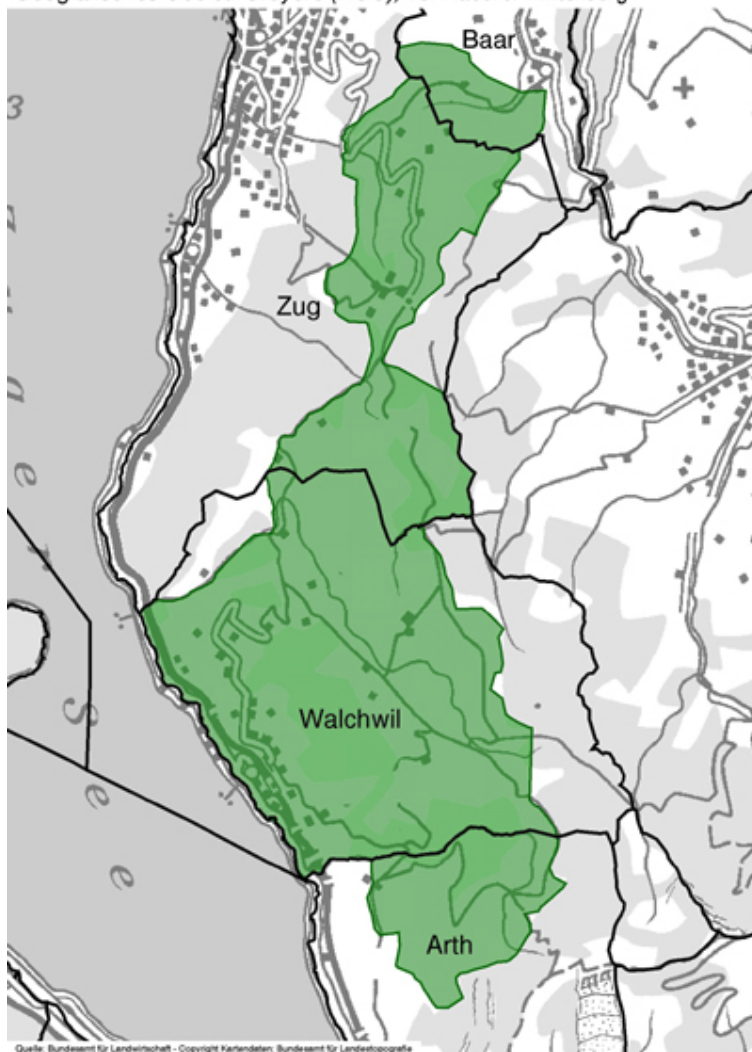
K14

Geografisches Gebiet: *Gruyère (AOC)*; 14. Käserei Alosen



K15

Geografisches Gebiet: *Gruyère (AOC)*; 15. Käserei Hinterberg



K16

Geografisches Gebiet: *Gruyère (AOC)*; 16. Käserei Vorderberg



K17

Geografisches Gebiet: *Gruyère (AOC)*; 17. Käserei Steinen

